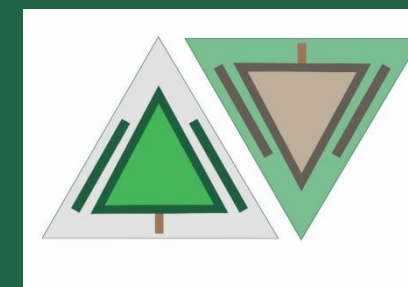


Типовые решения для оформления входных групп субъектов хозяйствования с применением цветочно-декоративных культур и древесно-кустарниковых насаждений на прилегающих территориях



УП «Зеленстрой Партизанского района г. Минска»

Предлагаемые варианты вертикального озеленения для субъектов хозяйствования на территории Партизанского района

Вариант 1 - Вазон пластиковый квадрат 1000



Вариант 3 - Вазон пластиковый прямоугольный 650



Вариант 5 – Подвесные кашпо



Вариант 2 - Вазон из бетона



Вариант 4 - Вазон пластиковый прямоугольный 650



Вариант 6 – Подвесные ящики



Оформление вертикальным озеленением – при отсутствии озелененной территории

Вариант 1

Вазон пластиковый квадрат 1000 (1000x1000x1000 мм).

При необходимости вазоны можно составлять в модульные композиции из вазонов различных размеров.

Цена на вазон (по данным на 2022 г.):

Без НДС 752.20 р.

С НДС 902.88 р.

Ассортиментная ведомость		
№ п/п	Вид	Кол., шт.
1	Гортензия метельчатая (розовая)	1
2	Гелихризум черешковый	15

Площадь посадки: 0,81 м2



Предлагаемый вариант вертикального озеленения

Плановый расчет затрат

Наименование работ	№ раздела, пункта	Едизм.	Кол-во выполненных работ	Расценка, руб	Стоимость, руб.
I. Заработная плата рабочих:					
Засыпка растительной земли в контейнеры с рыхлением и разравниванием 0,769м3	44.10	1м ³	0.77	4.05	3.11
Погрузка (выгрузка) материала на автотранспорт: кустарники 2шт.	47.6	1000 шт.	0.002	9.65	0.02
Посадка кустарника в готовую яму: с размером ямы 0,5*0,5м 1шт.	42.14	100 шт.	0.01	5.43	0.05
На посадку горшечно-обсадных, ампельных растений (в том числе из черенков) 35шт/м2 в существующие цветники и в вазы: гелихризум черешковый - 15шт. Площадь посадки 0,43м2	комплекс №9	100м ²	0.0043	114.46	0.49
Погрузка (выгрузка) материала на автотранспорт: ящиков под растения объемом до 0,02м ³ 2шт.*2р.=4шт.	47.6	1000 шт.	0.004	5.23	0.02
Погрузка (выгрузка) материала на автотранспорт: растения с землей в горшках (в паллетах) в ящиках, с объемом до 0,02м ³ (с перемещением) 2шт.*2р.=4шт.	47.6	1000 ящиков	0.004	25.11	0.10
Затаривание (выемка) в ящики горшков с растениями диаметром до 10 см. 15шт.*2р.=30шт.	48.46	100 шт.	0.30	2.53	0.76
Погрузка (выгрузка) материала на автотранспорт: горшки пустые с диаметром до 100 мм 15т.*2р.=30шт.	47.6	1000 шт.	0.030	1.41	0.04
Итого:					4.59
Премия		%	60		2.75
Итого:					7.34
Отчисления на соц.страхование, отчисления по обязательному страхованию		%	34.52		2.53
Итого заработная плата:					9.87
Общепроизводственные расходы		%	137.4		10.09
II. Материалы:					
цветы		шт.	15	2.02	30.30
гортензия метельчатая		шт.	1	25.00	25.00
грунт растительный		т	0.962	48.00	46.18
Итого материалы:					101.48
Транспортные расходы (Газель)		маш\ч	0.25	49.20	12.30
Итого транспортные расходы					12.30
Итого затрат					133.74
Управленческие расходы		%	116.7		8.57
Всего себестоимость:					142.31
Плановые накопления		%	25		35.58
НДС		%	20		35.58
Итого:					213.47

Расчёт выполнен для одного вазона без учета стоимости вазонов

Вариант 2 – Вазон из бетона

Цена вазона: 495 р без НДС

Высота: 710 мм

Размер: 500x500 мм

Площадь посадки: 0,25 м2

Ассортимент:

Сурфиния (фиолетовая) – 9 шт.

Образец вазона



Плановый расчет затрат

Наименование работ	№ раздела, пункта	Едизм.	Кол-во выполненных работ	Расценка, руб	Стоимость, руб.
I. Заработная плата рабочих:					
Засыпка цветочницы, вазы, кашпо растительным грунтом, торфом: с глубиной насыпного слоя 41-50см 0,25м2	40.33	100м ²	0.0025	88.94	0.22
Погрузка (выгрузка) материала на автотранспорт: ящики под растения объемом до 0,02м3 1шт.*2р.=2шт.	47.6	1000 шт.	0.002	5.23	0.01
Затаривание (выемка) в ящики горшков с растениями диаметром до 10 см. 9шт.*2р.=18шт.	48.46	100 шт.	0.18	2.53	0.46
Погрузка (выгрузка) материала на автотранспорт: растения с землей в горшках (в паллетах) в ящиках, с объемом до 0,02м ³ (с перемещением) 1шт.*2р.=2шт.	47.6	1000 ящиков	0.002	25.11	0.05
Погрузка (выгрузка) материала на автотранспорт: горшки пустые с диаметром до 100мм 9шт.*2р.=18шт.	47.6	1000 шт.	0.018	1.41	0.03
На посадку горшечно-обсадочных, ампельных растений (в том числе из черенков) 35шт/м2 в существующие цветники и в вазы: сурфиния - 9шт. Площадь посадки 0,25м2	комплекс №9	100м ²	0.0025	114.46	0.29
Итого:					1.06
Премия		%	60		0.64
Итого:					1.70
Отчисления на соц.страхование, отчисления по обязательному страхованию		%	34.52		0.59
Итого заработная плата:					2.29
Общепроизводственные расходы		%	137.4		2.34
II. Материалы:					
цветы		шт.	9	2.02	18.18
грунт растительный		т	0.219	48.00	10.51
Итого материалы:					28.69
Транспортные расходы (Газель)		маш\ч	0.25	49.20	12.30
Итого транспортные расходы					12.30
Итого затрат					45.62
Управленческие расходы		%	116.7		1.98
Всего себестоимость:					47.60
Плановые накопления		%	25		11.90
НДС		%	20		11.90
Итого:					71.40

Предлагаемый вариант вертикального озеленения

Расчёт выполнен для одного вазона без учета стоимости вазонов

Вариант 3

Вазон зон пластиковый прямоугольный 650 (1000x400x650 мм).

При необходимости вазоны можно составлять в модульные композиции из вазонов различных размеров

Цена на вазон (по данным на 2022 г.):

Без НДС 376.20 р.

С НДС 451.44 р.

Площадь посадки: 0,27 м2

Ассортиментная ведомость		
№ п/п	Вид	Кол., шт.
1	Пеннисетум лисохвостый	2
2	Котовник Фассена	7



Предлагаемый вариант вертикального озеленения

Плановый расчет затрат

Наименование работ	№ раздела, пункта	Едизм.	Кол-во выполненных работ	Расценка, руб	Стоимость, руб.
I. Заработная плата рабочих:					
Засыпка цветочницы, вазы, кашпо растительным грунтом, торфом: с глубиной насыпного слоя 41-50см 0,27м2	40.33	100м ²	0.0027	88.94	0.24
Погрузка (выгрузка) материала на автотранспорт: ящики под растения объемом до 0,02м3 2шт.*2р.=4шт.	47.6	1000 шт.	0.004	5.23	0.02
Затаривание (выемка) в ящики горшков с растениями диаметром до 10 см. 9шт.*2р.=18шт.	48.4б	100 шт.	0.18	2.53	0.46
Погрузка (выгрузка) материала на автотранспорт: растения с землей в горшках (в паллетах) в ящиках, с объемом до 0,02м ³ (с перемещением) 2шт.*2р.=4шт.	47.6	1000 ящиков	0.004	25.11	0.10
Выемка рассады цветочных растений из горшков, с диаметром горшков 81-99мм 9шт.	42.19а	100 шт.	0.09	0.39	0.04
Погрузка (выгрузка) материала на автотранспорт: горшки пустые с диаметром до 100мм 9шт.*2р.=18шт.	47.6	1000 шт.	0.018	1.41	0.03
Посадка цветов в рабатки и клумбы: многолетники: котовник Фассена 7шт., пеннисетум лисохвостый 2шт. Всего: 9шт.	42.20д	100 раст.	0.09	3.04	0.27
Итого:					1.16
Премия		%	60		0.70
Итого:					1.86
Отчисления на соц.страхование, отчисления по обязательному страхованию		%	34.52		0.64
Итого заработная плата:					2.50
Общепроизводственные расходы		%	137.4		2.56
II. Материалы:					
многолетники		шт.	9	10	90.00
грунт растительный		т	0.162	48.00	7.78
Итого материалы:					97.78
Транспортные расходы (Газель)		маш\ч	0.25	49.20	12.30
Итого транспортные расходы					12.30
Итого затрат					115.14
Управленческие расходы		%	116.7		2.17
Всего себестоимость:					117.31
Плановые накопления		%	25		29.33
НДС		%	20		29.33
Итого:					175.97

Расчёт выполнен для одного вазона без учета стоимости вазонов

Вариант 4

Вазон зон пластиковый прямоугольный 650 (1000x400x650 мм).

При необходимости вазоны можно составлять в модульные композиции из вазонов различных размеров

Цена на вазон (по данным на 2022 г.):

Без НДС 376.20 р.

С НДС 451.44 р.

Площадь посадки: 0,27 м²

Ассортиментная ведомость		
№ п/п	Вид	Кол., шт.
1	Петуния ампельная	6
2	Ипомея салатная	4



Предлагаемый вариант вертикального озеленения

Плановый расчет затрат

Наименование работ	№ раздела, пункта	Едизм.	Кол-во выполненных работ	Расценка, руб	Стоимость, руб.
I. Заработная плата рабочих:					
Засыпка цветочницы, вазы, кашпо растительным грунтом, торфом: с глубиной насыпного слоя 41-50см 0,27м ²	40.33	100м ²	0.0027	88.94	0.24
Погрузка (выгрузка) материала на автотранспорт: кустарники 1шт.*2р.=2шт.	47.6	1000 шт.	0.002	9.65	0.02
Затаривание (выемка) в ящики горшков с растениями диаметром до 10 см. 10шт.*2р.=20шт.	48.46	100 шт.	0.20	2.53	0.51
Погрузка (выгрузка) материала на автотранспорт: растения с землей в горшках (в паллетах) в ящиках, с объемом до 0,02м ³ (с перемещением) 1шт.*2р.=2шт.	47.6	1000 ящиков	0.002	25.11	0.05
Погрузка (выгрузка) материала на автотранспорт: паллет пустых 1шт.*2р.=2шт.	47.6	1000 шт.	0.002	0.85	0.00
На посадку горшечно-обсадных, ампельных растений (в том числе из черенков) 35шт/м ² в существующие цветники и в вазы: петуния ампельная 6шт/0,16м ² , ипомея салатная 4шт/0,11м ² . Всего 10шт/0,27м ²	комплекс №9	100м ²	0.0027	114.46	0.31
Итого:					1.13
Премия		%	60		0.68
Итого:					1.81
Отчисления на соц.страхование, отчисления по обязательному страхованию		%	34.52		0.62
Итого заработная плата:					2.43
Общепроизводственные расходы		%	137.4		2.49
II. Материалы:					
цветы		шт.	10	2.02	20.20
грунт растительный		т	0.162	48.00	7.78
Итого материалы:					27.98
Транспортные расходы (Газель)		маш/ч	0.25	49.20	12.30
Итого транспортные расходы					12.30
Итого затрат					45.20
Управленческие расходы		%	116.7		2.11
Всего себестоимость:					47.31
Плановые накопления		%	25		11.83
НДС		%	20		11.83
Итого:					70.97

Расчёт выполнен для одного вазона без учета стоимости вазонов

Вариант 5 – Подвесные кашпо

Диаметр 25см

Цена кашпо:

ориентировочно 10 р

Ассортимент: Сурфиния – 3шт.



Предлагаемый вариант вертикального озеленения

Плановый расчет затрат

Наименование работ	№ раздела, пункта	Едизм.	Кол-во выполненных работ	Расценка, руб	Стоимость, руб.
I. Заработная плата рабочих:					
Засыпка цветочницы, вазы, кашпо растительным грунтом, торфом: с глубиной насыпного слоя 41-50см 0,07м2	40.33	100м ²	0.0007	88.94	0.06
Погрузка (выгрузка) материала на автотранспорт: ящики под растения объемом до 0,02м3 1шт.*2р.=2шт.	47.6	1000 шт.	0.002	5.23	0.01
Затаривание (выемка) в ящики горшков с растениями диаметром до 10 см. 3шт.*2р.=6шт.	48.46	100 шт.	0.06	2.53	0.15
Погрузка (выгрузка) материала на автотранспорт: растения с землей в горшках (в паллетах) в ящиках, с объемом до 0,02м ³ (с перемещением) 1шт.*2р.=2шт.	47.6	1000 ящиков	0.002	25.11	0.05
Погрузка (выгрузка) материала на автотранспорт: горшки пустые с диаметром до 100мм 3шт.*2р.=6шт.	47.6	1000 шт.	0.006	1.41	0.01
На посадку горшечно-обсадных, ампельных растений (в том числе из черенков) 35шт/м2 в существующие цветники и в вазы: сурфиния - 3шт. Площадь посадки 0.7м2	комплекс №9	100м ²	0.0070	114.46	0.80
Итого:					1.08
Премия		%	60		0.65
Итого:					1.73
Отчисления на соц.страхование, отчисления по обязательному страхованию		%	34.52		0.60
Итого заработная плата:					2.33
Общепроизводственные расходы		%	137.4		2.38
II. Материалы:					
цветы		шт.	3	2.02	6.06
грунт растительный		т	0.038	48.00	1.82
Итого материалы:					7.88
Транспортные расходы (Газель)		маш\ч	0.25	49.20	12.30
Итого транспортные расходы					12.30
Итого затрат					24.89
Управленческие расходы		%	116.7		2.02
Всего себестоимость:					26.91
Плановые накопления		%	25		6.73
НДС		%	20		6.73
Итого:					40.37

Расчёт выполнен для одного вазона без учета стоимости вазонов

Вариант 6 – Подвесные балконные ящики пластиковые

Размеры (ДхШхВ), мм: 685x195x185.

Цена кашпо:

ориентировочно 33,36 руб с НДС

Ассортимент:

Сурфиния (фиолетовая, малиновая) – 3 шт.



Предлагаемый вариант вертикального озеленения

Плановый расчет затрат

Наименование работ	№ раздела, пункта	Едизм.	Кол-во выполненных работ	Расценка, руб	Стоимость, руб.
I. Заработная плата рабочих:					
Засыпка цветочницы, вазы, кашпо растительным грунтом, торфом: с глубиной насыпного слоя 41-50см 0,07м2	40.33	100м ²	0.0007	88.94	0.06
Погрузка (выгрузка) материала на автотранспорт: ящики под растения объемом до 0,02м3 1шт.*2р.=2шт.	47.6	1000 шт.	0.002	5.23	0.01
Затаривание (выемка) в ящики горшков с растениями диаметром до 10 см. 3шт.*2р.=6шт.	48.46	100 шт.	0.06	2.53	0.15
Погрузка (выгрузка) материала на автотранспорт: растения с землей в горшках (в паллетах) в ящиках, с объемом до 0,02м ³ (с перемещением) 1шт.*2р.=2шт.	47.6	1000 ящиков	0.002	25.11	0.05
Погрузка (выгрузка) материала на автотранспорт: горшки пустые с диаметром до 100мм 3шт.*2р.=6шт.	47.6	1000 шт.	0.006	1.41	0.01
На посадку горшечно-обсадных, ампельных растений (в том числе из черенков) 35шт/м2 в существующие цветники и в вазы: сурфиния - 3шт. Площадь посадки 0.7м2	комплекс №9	100м ²	0.0070	114.46	0.80
Итого:					1.08
Премия		%	60		0.65
Итого:					1.73
Отчисления на соц.страхование, отчисления по обязательному страхованию		%	34.52		0.60
Итого заработная плата:					2.33
Общепроизводственные расходы		%	137.4		2.38
II. Материалы:					
цветы		шт.	3	2.02	6.06
грунт растительный		т	0.038	48.00	1.82
Итого материалы:					7.88
Транспортные расходы (Газель)		маш\ч	0.25	49.20	12.30
Итого транспортные расходы					12.30
Итого затрат					24.89
Управленческие расходы		%	116.7		2.02
Всего себестоимость:					26.91
Плановые накопления		%	25		6.73
НДС		%	20		6.73
Итого:					40.37

Расчёт выполнен для одного вазона без учета стоимости вазонов

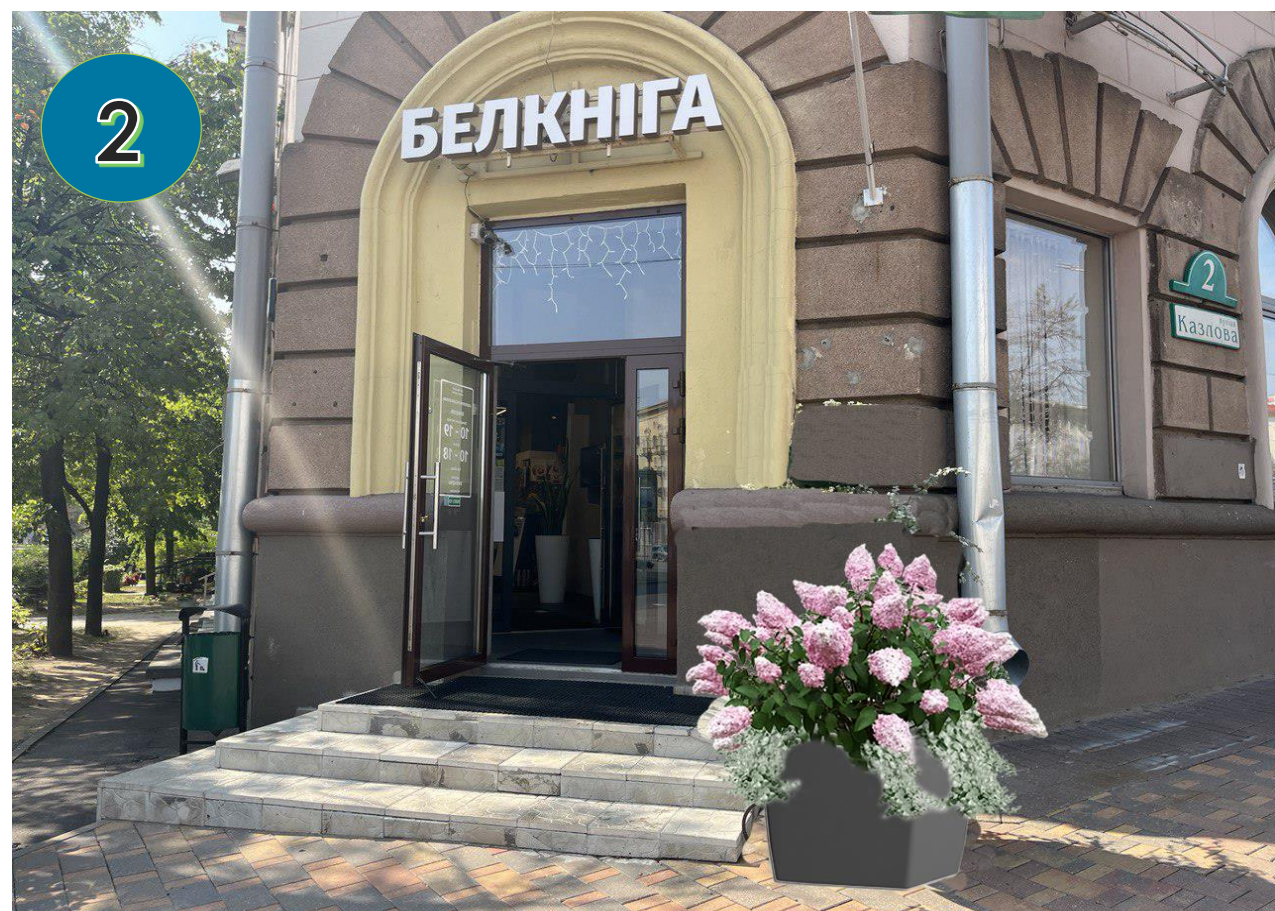
Предлагаемые варианты вертикального озеленения для субъектов хозяйствования



Предлагаемый вариант вертикального озеленения (пр. Незавимости, 36), тип 1 – вазон пластиковый квадрат 1000



Предлагаемый вариант вертикального озеленения (ул. Долгобродская, 23), тип 1 – вазон пластиковый квадрат 1000



Предлагаемый вариант вертикального озеленения (ул. Козлова, 2), тип 1 – вазон пластиковый квадрат 1000

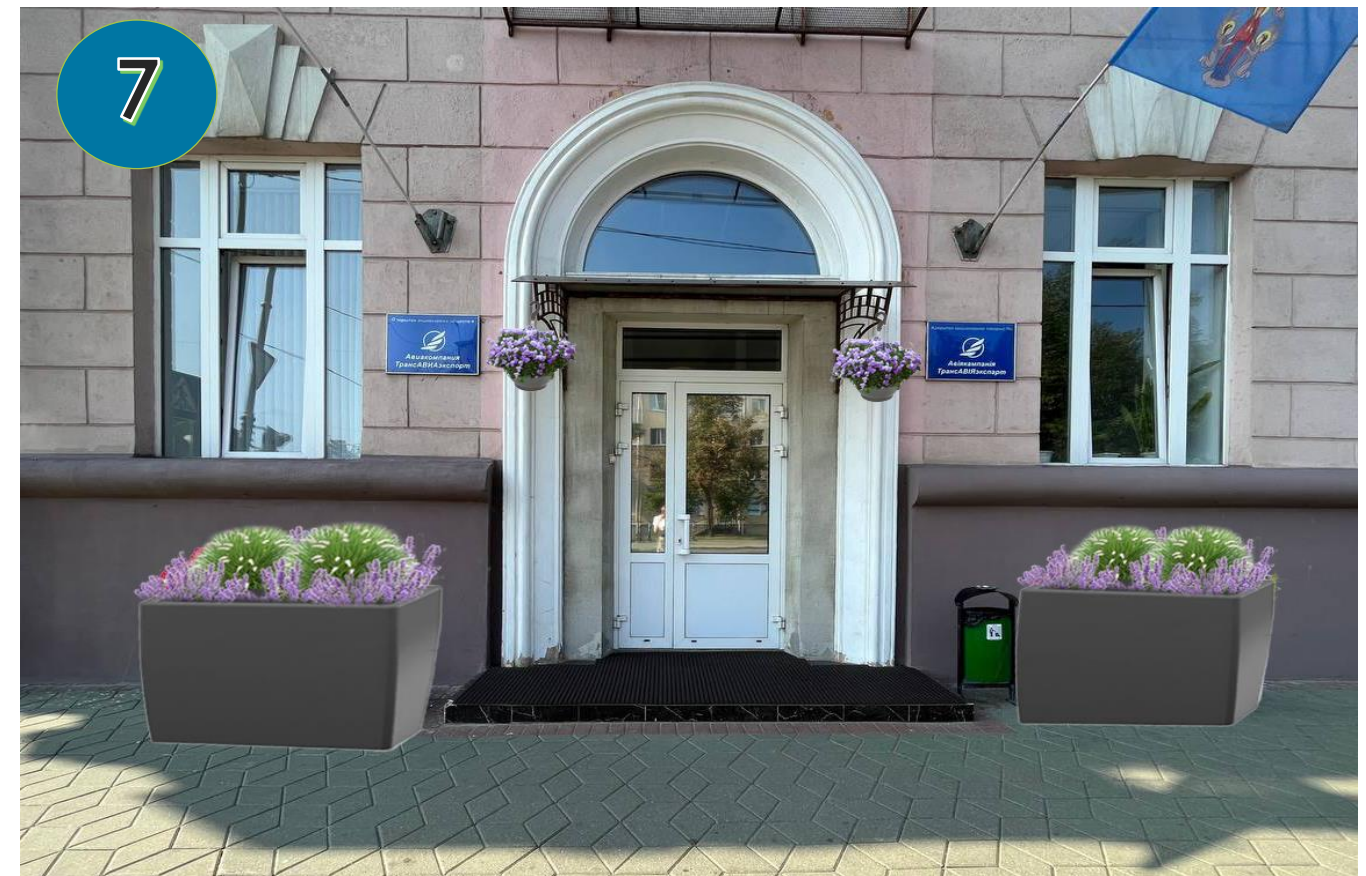


Предлагаемый вариант вертикального озеленения (ул. Пулихова, 3), тип 2 – вазон из бетона

Предлагаемые варианты вертикального озеленения для субъектов хозяйствования



Предлагаемый вариант вертикального озеленения из однолетников (пер. Броневой, 11), тип 3 – вазон пластиковый прямоугольный 650



Предлагаемый вариант вертикального озеленения из многолетников (ул. Захарова, 44), тип 3 – вазон пластиковый прямоугольный 650, тип 4 – подвесные кашпо

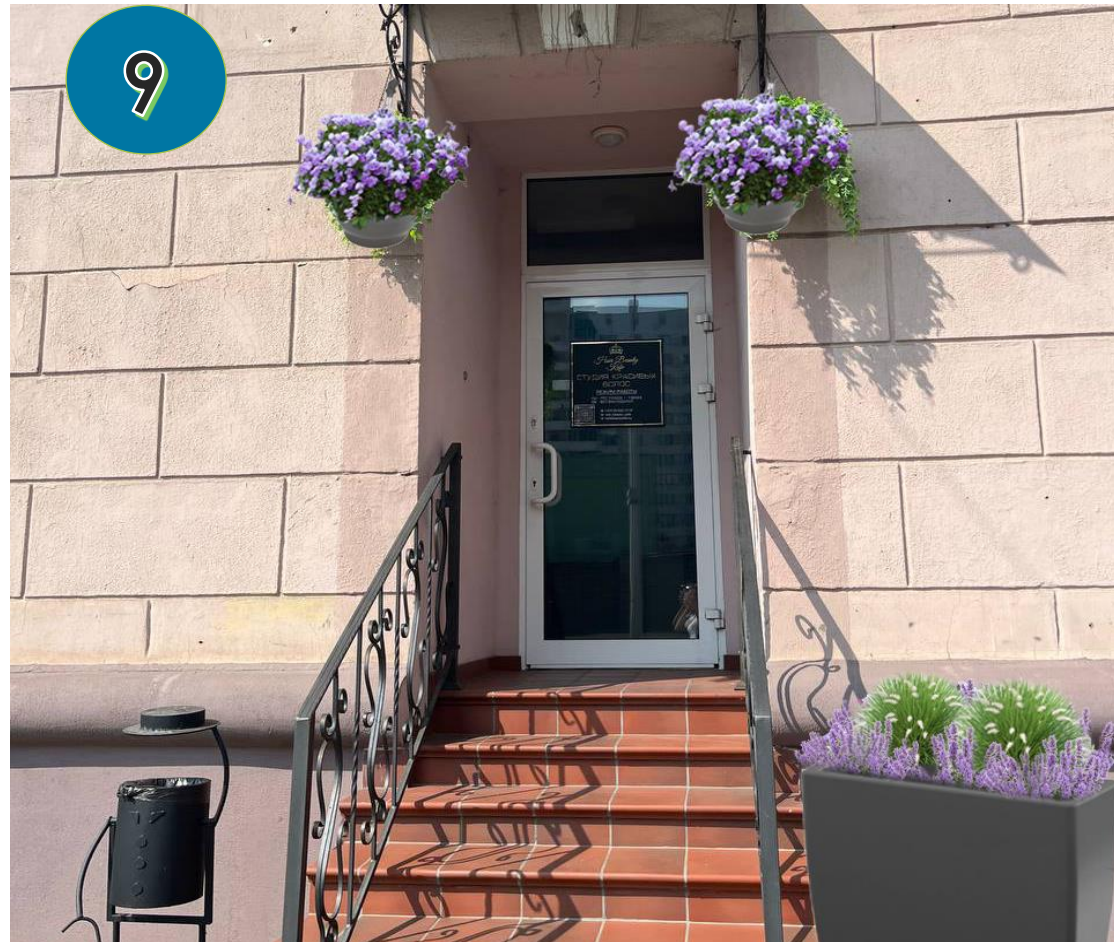


Предлагаемый вариант вертикального озеленения из однолетников (ул. Козлова, 4), тип 1 – вазон пластиковый квадрат 1000



Предлагаемый вариант вертикального озеленения из многолетников (пр. Независимости, 36), тип 3 – вазон пластиковый прямоугольный 650

Предлагаемые варианты вертикального озеленения для субъектов хозяйствования



Предлагаемый вариант вертикального озеленения (ул. Первомайская, 11), тип 3 – вазон пластиковый прямоугольный 650, тип 4 – подвесные кашпо



Предлагаемый вариант вертикального озеленения (ул. Первомайская, 17), тип 5 – подвесные балконные ящики



Предлагаемый вариант вертикального озеленения (ул. Козлова, 6), тип 2 – вазы из бетона



Предлагаемый вариант вертикального озеленения (ул. Захарова, 33), тип 5 – подвесные балконные ящики

Предлагаемые варианты вертикального озеленения для субъектов хозяйствования



13

Предлагаемый вариант вертикального озеленения (ул. Козлова, 4А), тип 3 – вазон пластиковый прямоугольный 650



15

Предлагаемый вариант вертикального озеленения (пр. Независимости, 36), тип 3 – вазон пластиковый прямоугольный 650



14

Предлагаемый вариант вертикального озеленения (ул. Первомайская, 28), тип 1 – вазон пластиковый квадрат 1000, тип 3 – вазон пластиковый прямоугольный 650



16

Предлагаемый вариант вертикального озеленения (пр. Независимости, 36), тип 3 – вазон пластиковый прямоугольный 650

Предлагаемые варианты вертикального озеленения для субъектов хозяйствования



Предлагаемый вариант вертикального озеленения (ул. Захарова, 19), тип 3 – вазон пластиковый прямоугольный 650



Предлагаемый вариант вертикального озеленения (ул. Захарова, 50В), тип 1 – вазон пластиковый квадрат 1000

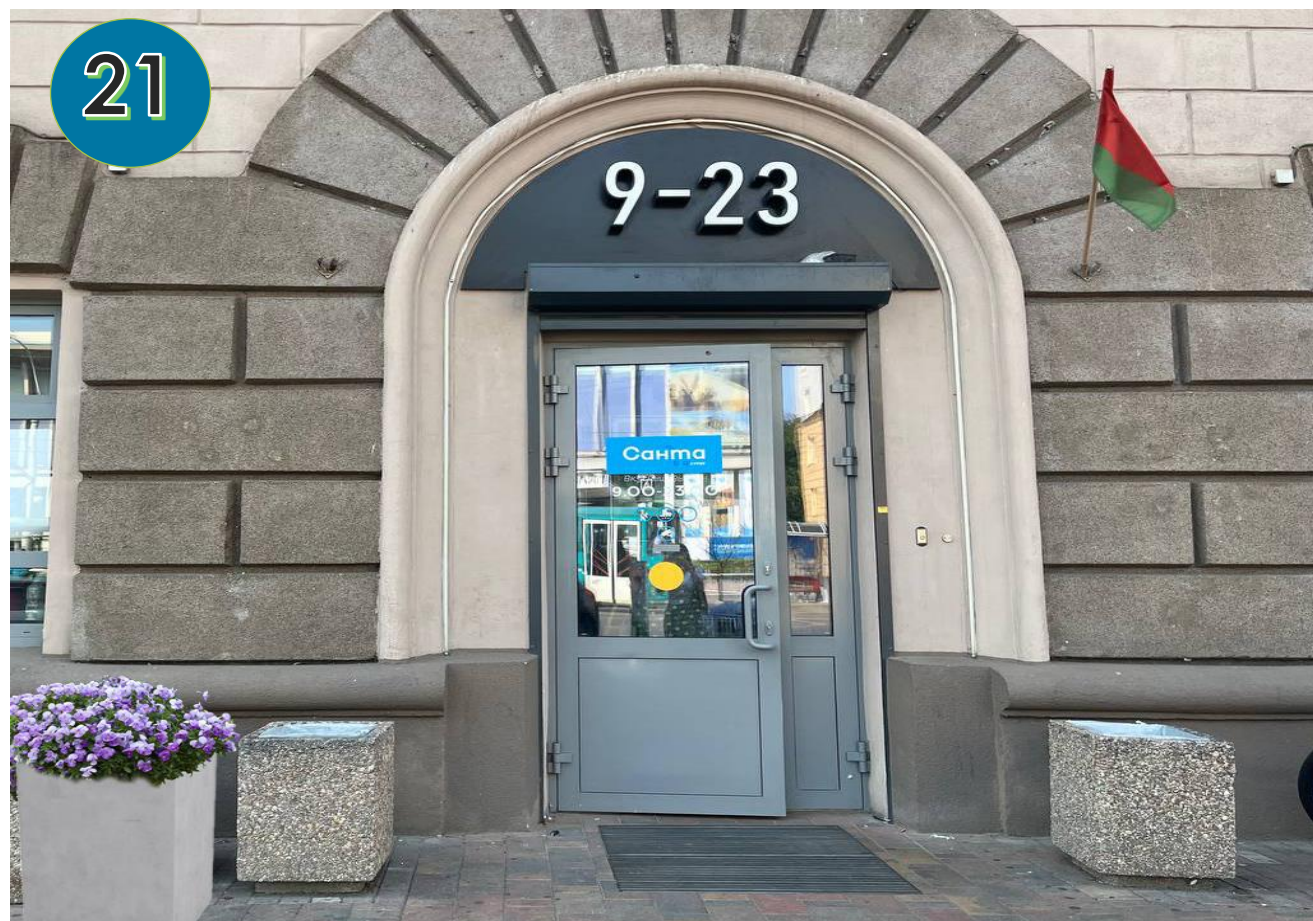


Предлагаемый вариант вертикального озеленения (ул. Захарова, 23), тип 1 – вазон пластиковый квадрат 1000, тип 3 – вазон пластиковый прямоугольный 650

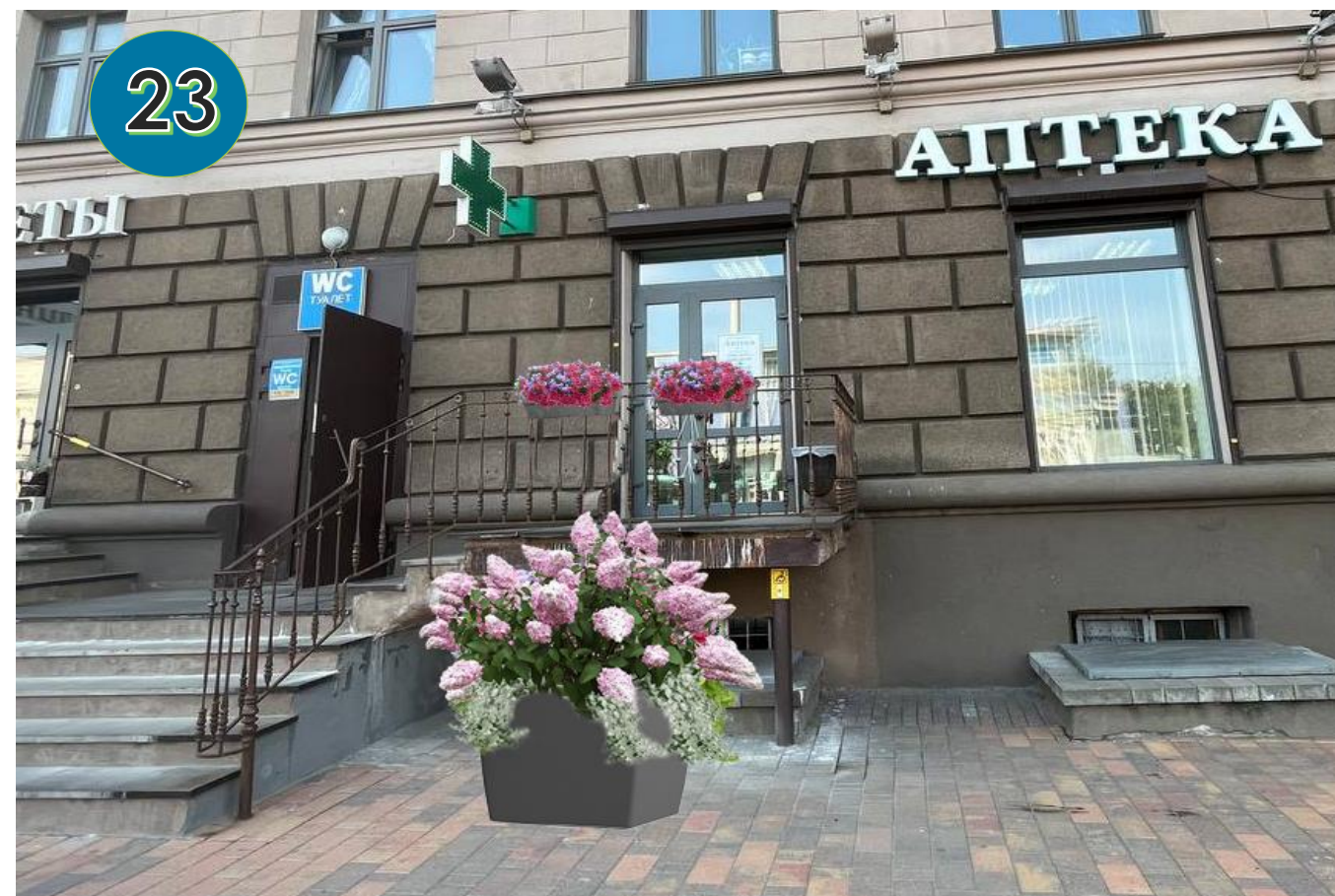


Предлагаемый вариант вертикального озеленения (ул. Козлова, 2), тип 1 – вазон пластиковый квадрат 1000, тип 3 – вазон пластиковый прямоугольный 650

Предлагаемые варианты вертикального озеленения для субъектов хозяйствования



Предлагаемый вариант вертикального озеленения (ул. Козлова, 2), тип 2 – вазон из бетона



Предлагаемый вариант вертикального озеленения (ул. Козлова, 2), тип 1 - вазон пластиковый квадрат 1000, тип 5 – подвесные балконные ящики



Предлагаемый вариант вертикального озеленения (ул. Козлова, 2), тип 5 – подвесные балконные ящики



Предлагаемый вариант вертикального озеленения (ул. Захарова, 33), тип 3 – вазон пластиковый прямоугольный 650

Предлагаемые варианты вертикального озеленения для субъектов хозяйствования



Предлагаемый вариант вертикального озеленения (ул. Козлова, 2), тип 1 – вазон пластиковый квадрат 1000, тип 3 – вазон пластиковый прямоугольный 650



Предлагаемый вариант вертикального озеленения (ул. Пулихова, 1), тип 2 – вазон из бетона, тип 4 – подвесные кашпо



Предлагаемый вариант вертикального озеленения (ул. 3. Бядули, 3), тип 2 – вазон из бетона, тип 4 – подвесные кашпо



Предлагаемый вариант вертикального озеленения (пр. Партизанский, 45), тип 3 – вазон пластиковый прямоугольный 650, тип 4 – подвесные кашпо

Предлагаемые варианты вертикального озеленения для субъектов хозяйствования



Предлагаемый вариант вертикального озеленения (ул. О. Кошевого, 35), тип 3 – вазон пластиковый прямоугольный 650



Предлагаемый вариант вертикального озеленения (ул. О. Кошевого, 19), тип 3 – вазон пластиковый прямоугольный 650



Предлагаемый вариант вертикального озеленения (ул. О. Кошевого, 9), тип 3 – вазон пластиковый прямоугольный 650



Предлагаемый вариант вертикального озеленения (ул. О. Кошевого, 30), тип 3 – вазон пластиковый прямоугольный 650

Предлагаемые варианты вертикального озеленения для субъектов хозяйствования



Предлагаемый вариант вертикального озеленения (ул. Ваупшасова, 7), тип 2 – вазон из бетона



Предлагаемый вариант вертикального озеленения (ул. Радиальная, 38А), тип 3 – вазон пластиковый прямоугольный 650

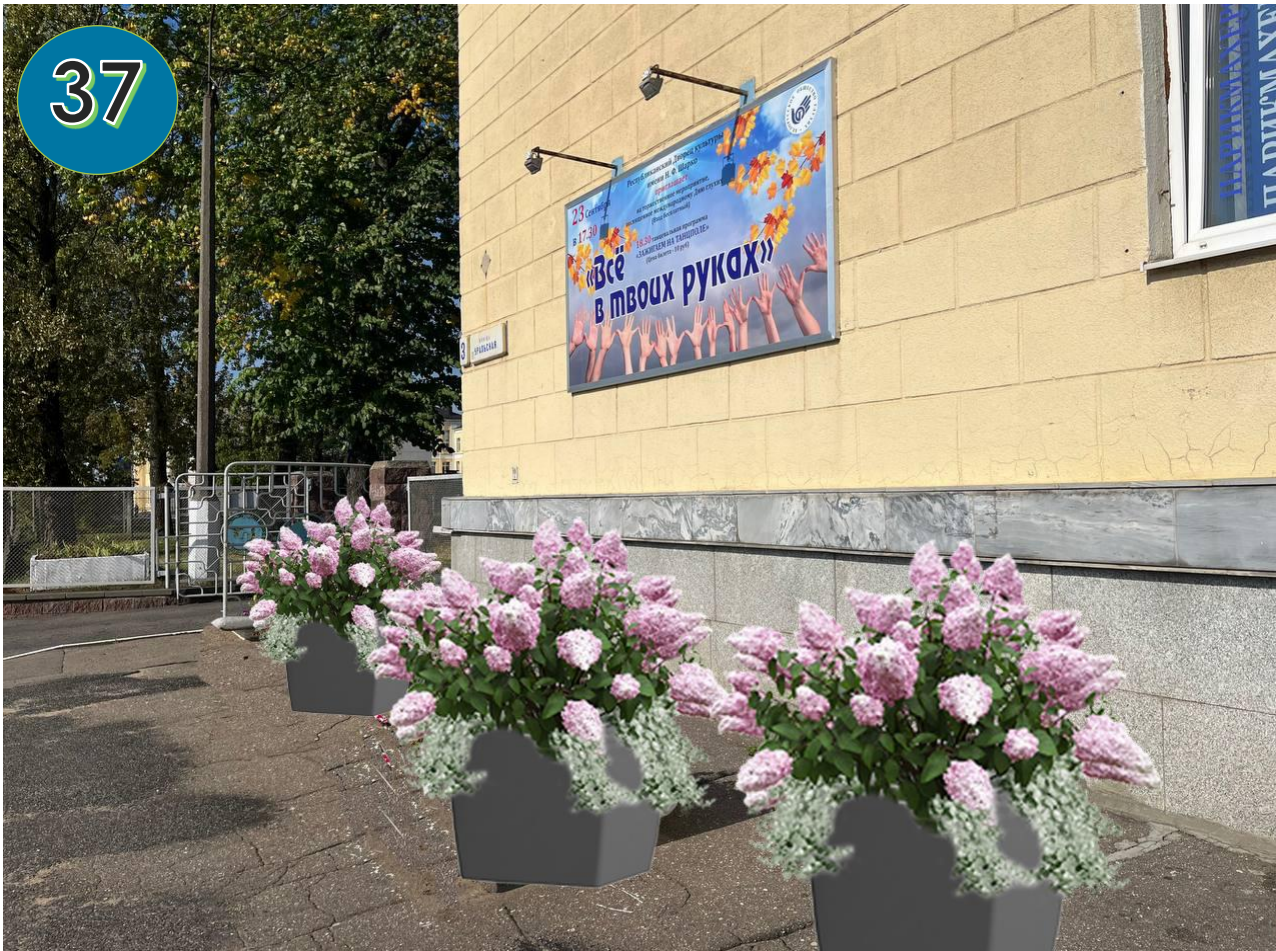


Предлагаемый вариант вертикального озеленения (ул. Радиальная, 15), тип 1 – вазон пластиковый квадрат 1000

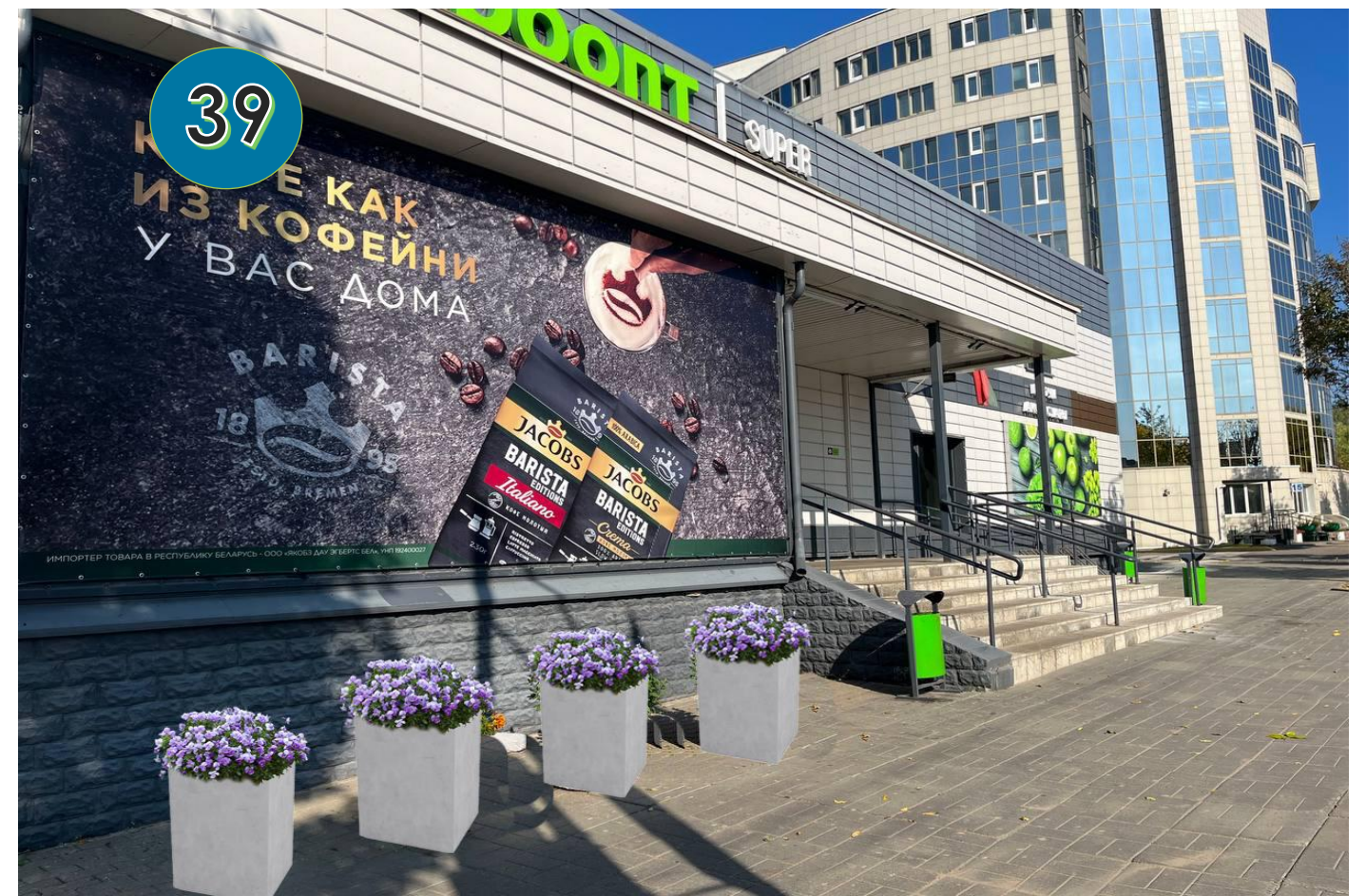


Предлагаемый вариант вертикального озеленения (ул. Долгобродская, 30), тип 3 – вазон пластиковый прямоугольный 650

Предлагаемые варианты вертикального озеленения для субъектов хозяйствования



Предлагаемый вариант вертикального озеленения (ул. Уральская, 3), тип 1 – вазон пластиковый квадрат 1000



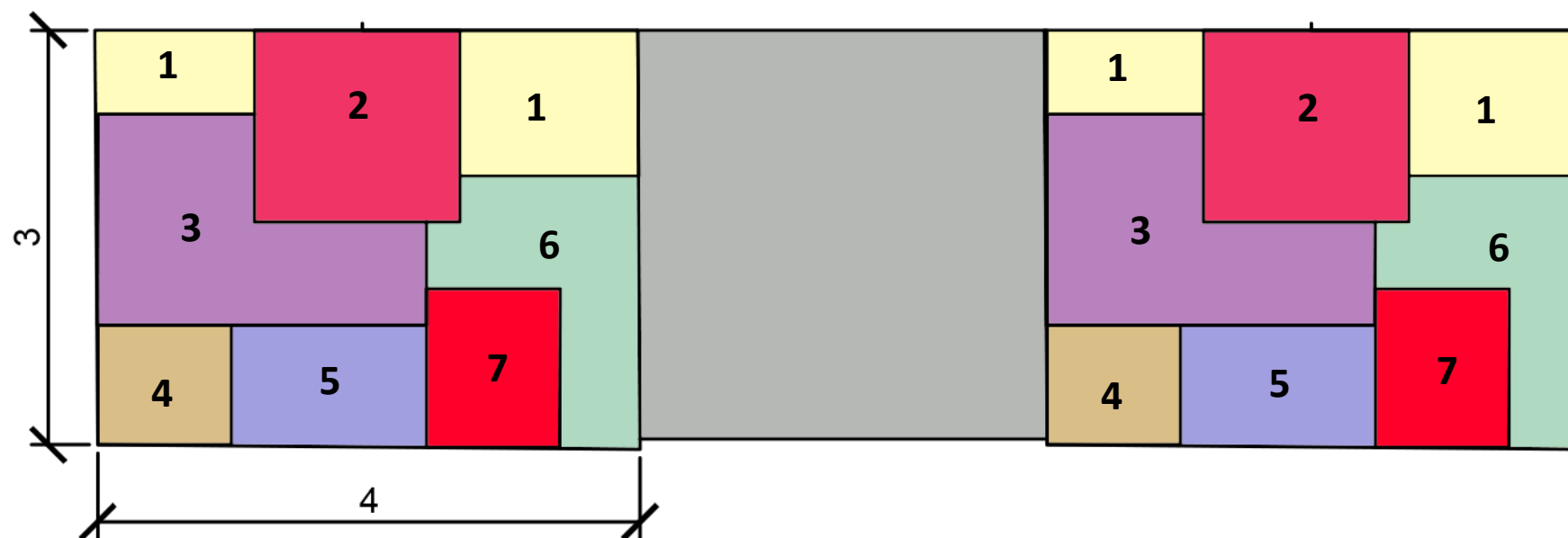
Предлагаемый вариант вертикального озеленения (ул. Филимонова, 13/1), тип 2 – вазон из бетона



Предлагаемый вариант вертикального озеленения (ул. Долгобродская, 17), тип 2 – вазон из бетона



Предлагаемый вариант вертикального озеленения (ул. Филимонова, 7), тип 2 – вазон из бетона



Визуализация цветника

Ассортиментная ведомость				
№ п/п	Вид	Площадь, м2	Норма посадки, шт./м2	Кол., шт.
1	Вейник остроцветковый	5,0	3	15
2	Шалфей дубравный синий	4,2	10	42
3	Лаванда	6,2	10	62
4	Овсяница сизая	2,0	30	60
5	Флокс шиловидный голубой	1,3	30	39
6	Перовския лебедолистная	4,0	5	20
7	Гейхера красная	3,0	10	30
Итого м2:		25,7	Итого, шт.:	268

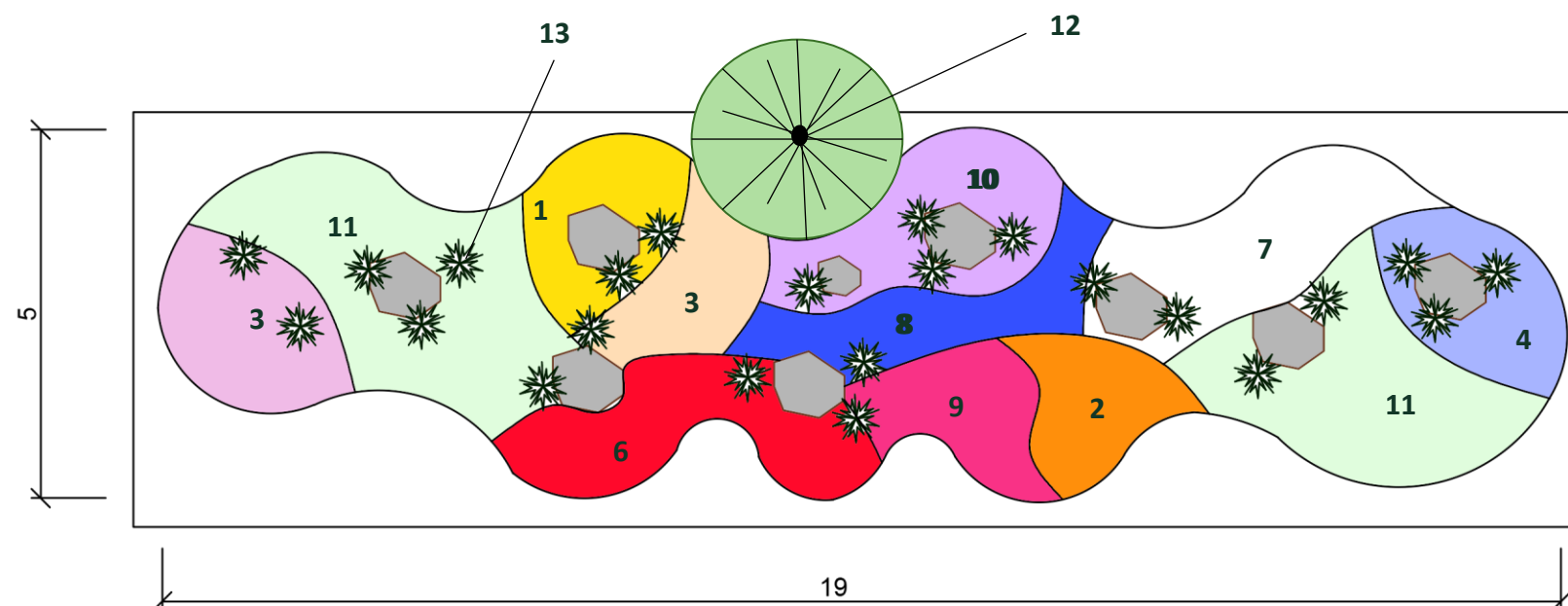


Плановый расчет затрат

Наименование работ	№ раздела, пункта	Едизм.	Кол-во выполненных работ	Расценка, руб	Стоимость, руб.
I. Заработная плата рабочих:					
Погрузка (выгрузка) материала на автотранспорт: растения с землей в горшках (в паллетах) в ящиках, с объемом до 0,02м ³ (с перемещением) 268шт./24*2р=22шт.	47.6	1000 ящиков	0.022	25.11	0.55
Погрузка (выгрузка) материала на автотранспорт: ящики под растения объемом до 0,02м ³ 268шт./24*2р=22шт.	47.6	1000 шт.	0.022	5.23	0.12
Погрузка (выгрузка) материала на автотранспорт: горшки пустые с диаметром до 100мм 268шт.*2р.=536шт.	47.6	1000 шт.	0.536	1.41	0.76
Затаривание (выемка) в ящики горшков с растениями диаметром до 10 см. 268шт.*2р.=536шт.	48.46	100 шт.	5.36	2.53	13.56
Копка (штыковка) среднеуплотненных почв на глубину 16-20 см	40.20	100м ²	0.257	22.20	5.71
Разравнивание вскопанной или вспаханной почвы без выборки камней, корней и других растительных остатков: средних	40.22	100м ²	0.257	8.26	2.12
Посадка цветов в рабатки и клумбы, многолетники: вейник остроцветковый 15шт/5м ² , шалфей дубравный синий 42шт/4,2м ² , лаванда 62шт/6,2м ² , овсяница сизая 60шт/2м ² , флокс шиловидный голубой 39шт/1,3м ² , перовския лебеделистная 20шт/4м ² , гейхера красная 30шт/3м ² . Всего: 268шт/25,7м ²	42.20д	1000 шт.	2.680	3.04	8.15
Итого:					30.97
Премия		%	60		18.58
Итого:					49.55
Отчисления на соц.страхование, отчисления по обязательному страхованию		%	34.52		17.10
Итого заработная плата:					66.65
Общепроизводственные расходы		%	137.4		68.08
II. Материалы:					
цветы		шт.	268	7.0	1 876.00
Итого материалы:					1 876.00
Транспортные расходы (Газель)		маш\ч	5	49.20	246.00
Итого транспортные расходы					246.00
Итого затрат					2 256.73
Управленческие расходы		%	116.7		57.82
Всего себестоимость:					2 314.55
Плановые накопления		%	25		578.64
НДС		%	20		578.64
Итого:					3 471.83

Объект – «Озеленённая территория МТЗ»

План М 1:100



Визуализация цветника

Ассортиментная ведомость				
№ п/п	Вид	Норма посадки, шт/м ²	Площадь, м ²	Кол., шт.
1	Хризантема жёлтая	10	2,8	28
2	Гейхера красная	10	2,8	28
3	Астильба малиновая	10	2,8	28
4	Флокс шиловидный голубой	10	2,8	28
5	Флокс шиловидный розовый	10	3,9	39
6	Гейхера бордовая	10	3,9	39
7	Астильба белая	10	3,9	39
8	Вероникааструм Эрика	3	4,0	12
9	Гвоздика травянка розовая	15	4,0	60
10	Эхинацея малиновая	10	3,9	39
11	Эхинацея пурпурная	10	14,0	140
Итого площадь/посадочного материала:			48,8	480

Условные обозначения:

12 – лиственное дерево

13 – хвойные кустарники

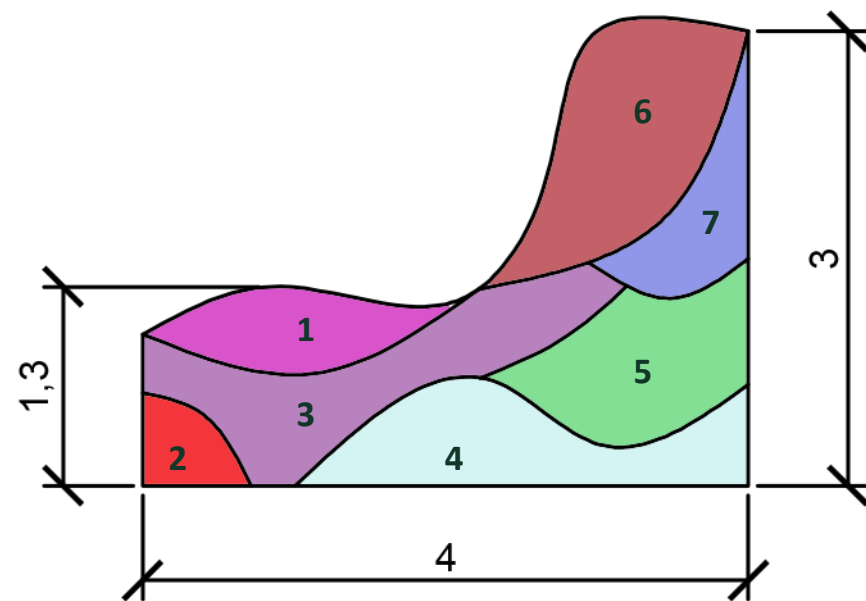


Плановый расчет затрат

Наименование работ	№ раздела, пункта	Едизм.	Кол-во выполненных работ	Расценка, руб	Стоимость, руб.
I. Заработная плата рабочих:					
Погрузка (выгрузка) материала на автотранспорт: растения с землей в горшках (в паллетах) в ящиках, с объемом до 0,02м ³ (с перемещением) 480шт./24*2р=40шт.	47.6	1000 ящиков	0.04	25.11	1.00
Погрузка (выгрузка) материала на автотранспорт: ящики под растения объемом до 0,02м ³ 480шт./24*2р=40шт.	47.6	1000 шт.	0.04	5.23	0.21
Погрузка (выгрузка) материала на автотранспорт: горшки пустые с диаметром до 100мм 480шт.*2р.=960шт.	47.6	1000 шт.	0.96	1.41	1.35
Затаривание (выемка) в ящики горшков с растениями диаметром до 10 см. 480шт.*2р.=960шт.	48.46	100 шт.	9.60	2.53	24.29
Копка (штыковка) среднеуплотненных почв на глубину 16-20 см	40.20	100м ²	0.488	22.20	10.83
Разравнивание вскопанной или вспаханной почвы без выборки камней, корней и других растительных остатков: средних	40.22	100м ²	0.488	8.26	4.03
Посадка цветов в рабатки и клумбы, многолетники: хризантема желтая 28шт/2,8м ² , гейхера красная 28шт/2,8м ² , астильба малиновая 28шт/2,8м ² , флокс шиловидный голубой 28шт/2,8м ² , флокс шиловидный розовый 39шт/3,9м ² , гейхера бордовая 39шт/3,9м ² , астильба белая 39шт/3,9м ² , вероникааструм Эрика 12шт/4м ² , гвоздика травянка розовая 60шт/4м ² , эхинацея малиновая 39шт/3,9м ² , эхинацея пурпурная 140шт/14м ² . Всего: 480шт/48,8м ²	42.20д	1000 шт.	4.8	3.04	14.59
Итого:					56.30
Премия		%	60		33.78
Итого:					90.08
Отчисления на соц.страхование, отчисления по обязательному страхованию		%	34.52		31.10
Итого заработная плата:					121.18
Общепроизводственные расходы		%	137.4		123.77
II. Материалы:					
цветы		шт.	480	7.0	3 360.00
Итого материалы:					3 360.00
Транспортные расходы (Газель)		маш\ч	8	49.20	393.60
Итого транспортные расходы					393.60
Итого затрат					3 998.55
Управленческие расходы		%	116.7		105.12
Всего себестоимость:					4 103.67
Плановые накопления		%	25		1 025.92
НДС		%	20		1 025.92
Итого:					6 155.51

Объект - «Минский завод шестерён»

План М 1:100



Ассортиментная ведомость (МН) - НОВОЕ				
№	Вид	Норма посадки, шт/м ²	Площадь, м ²	Кол., шт.
1	Эхинацея пурпурная	10	0,8	8
2	Гейхера красная	10	0,3	3
3	Лаванда	10	1,6	16
4	Овсяница сизая	30	1,4	42
5	Хоста зеленая	5	1,2	6
6	Вейник остроцветковый	3	1,67	5
7	Эхинцея малиновая	10	0,7	7
Итого площадь/посадочного материала:			7,67	87

Визуализация цветника



Плановый расчет затрат

Наименование работ	№ раздела, пункта	Едизм.	Кол-во выполненных работ	Расценка, руб	Стоимость, руб.
I. Заработная плата рабочих:					
Погрузка (выгрузка) материала на автотранспорт: растения с землей в горшках (в паллетах) в ящиках, с объемом до 0,02м ³ (с перемещением) 87шт./24*2р=8шт.	47.6	1000 ящиков	0.008	25.11	0.20
Погрузка (выгрузка) материала на автотранспорт: ящики под растения объемом до 0,02м ³ 87шт./24*2р=8шт.	47.6	1000 шт.	0.008	5.23	0.04
Погрузка (выгрузка) материала на автотранспорт: горшки пустые с диаметром до 100мм 87шт.*2р.=174шт.	47.6	1000 шт.	0.174	1.41	0.25
Затаривание (выемка) в ящики горшков с растениями диаметром до 10 см. 87шт.*2р.=174шт.	48.46	100 шт.	1.74	2.53	4.40
Копка (штыковка) среднеуплотненных почв на глубину 16-20 см	40.20	100м ²	0.0767	22.20	1.70
Разравнивание вскопанной или вспаханной почвы без выборки камней, корней и других растительных остатков: средних	40.22	100м ²	0.0767	8.26	0.63
Посадка цветов в рабатки и клумбы, многолетники: эхинацея пурпурная 8шт/0,8м ² , гейхера красная 3шт/0,3м ² , лаванда 16шт/1,6м ² , овсяница сизая 42шт/1,4м ² , хоста зеленая 6шт/1,2м ² , вейник остроцветковый 5шт/1,67м ² , эхинацея малиновая 7шт/0,7м ² . Всего: 87шт/7,67м ²	42.20д	1000 шт.	0.87	3.04	2.64
Итого:					9.86
Премия		%	60		5.92
Итого:					15.78
Отчисления на соц.страхование, отчисления по обязательному страхованию		%	34.52		5.45
Итого заработная плата:					21.23
Общепроизводственные расходы		%	137.4		21.68
II. Материалы:					
цветы		шт.	87	7.0	609.00
Итого материалы:					609.00
Транспортные расходы (Газель)		маш\ч	2	49.20	98.40
Итого транспортные расходы					98.40
Итого затрат					750.31
Управленческие расходы		%	116.7		18.42
Всего себестоимость:					768.73
Плановые накопления		%	25		192.18
НДС		%	20		192.18
Итого:					1 153.09

Концепция древесно-кустарниковых композиций (блочные, пейзажные)

Вариант 1 – пейзажный

Ассортиментная ведомость (МН) - НОВОЕ			
№	Вид	Площадь, м ²	Кол., шт.
1	Сосна горная 'Humpry'	1,5	2
2	Туя западная 'Smaragd'	1,0	1
3	Туя западная 'Golden Smaragd'	1,0	1
4	Туя западная 'Globosa'	0,5	1
5	Барбарис Тунберга	1,0	1
6	Барбарис Тунберга 'Bagatelle'	0,5	1
7	Гортензия метельчатая 'Vanille Fraise'	2,0	1
8	Спирея японская 'Anthony Waterer'	2,5	3
Материалы			
	Пластборд		12 м.п.
	Спандбонд	10	
	Кора фр. 4-8 см	500 л.	

Пример пейзажной древесно-кустарниковой композиции площадью 10 м² (итоговый метраж композиции подбирается в зависимости от прилегающей площади территории субъекта)



Вариант 2 – блочный

Ассортиментная ведомость (МН) - НОВОЕ			
№	Вид	Площадь, м ²	Кол., шт.
1	Сосна горная	1,2	6
2	Туя западная 'Holmstrup'	1,5	2
3	Дерен отпрысковый Келси	4,5	28
Материалы			
	Пластборд		11 м.п.
	Спандбонд	7	
	Кора фр. 4-8 см	350 л.	

Пример блочной древесно-кустарниковой композиции площадью 7 м² (итоговый метраж композиции подбирается в зависимости от прилегающей площади территории субъекта).



Плановый расчет затрат

Наименование работ	№ раздела, пункта	Едизм.	Кол-во выполненных работ	Расценка, руб	Стоимость, руб.
I. Заработная плата рабочих:					
Погрузка (выгрузка) материала на автотранспорт: кустарники 1 шт.	47.6	1000 шт.	0.011	9.65	0.11
Погрузка (выгрузка) материала на автотранспорт: ящики под растения объемом до 0,02м3 2шт.*2р=4шт.	47.6	1000 шт.	0.004	5.23	0.02
Разноска древесных саженцев (без кома) и кустов для посадки кустарников-саженцев не колючие 7шт.	42.8	100 шт.	0.07	0.48	0.03
Разноска древесных саженцев (без кома) и кустов для посадки кустарников-саженцев колючие 4шт.	42.8	100 шт.	0.04	0.67	0.03
Копка ям для посадки кустарников, установки стоек, столбов, оград в немерзлом грунте на глубину разборки: 0,4-0,7м при группе грунта II 0,5*0,5*0,4*11=1,1м3	40.16	1м3	1.10	4.69	5.16
Посадка кустарника в готовую яму: с размером ямы, м: 0,5*0,5 (неколючие) 7шт.	42.14	100 шт.	0.07	37.28	2.61
Посадка кустарника в готовую яму: с размером ямы, м: 0,5*0,5 (колючие) 4шт.	42.14	100 шт.	0.04	48.45	1.94
Погрузка навалочных грузов на автотранспорт брасом: п) непригодный грунт: без подъема 2,35м3*1,4=3,29т	47.3	1т	3.29	3.48	11.45
Разбрасывание вручную ранее разрыхленного не мерзлого растительного грунта: при группе грунта II 2,35м3	40.24	1м3	2.35	2.53	5.95
Установка (снятие) бордюрной ленты по рисунку цветника: а) установка 12м.п. (пластборт)	45.2	10 м.п.	1.2	8.70	10.44
Укладка инертных материалов на цветниках: слоем до 5см: щепа (кора)	43.54	1м2	10.00	0.62	6.20
Итого:					43.94
Премия		%	60		26.36
Итого:					70.30
Отчисления на соц.страхование, отчисления по обязательному страхованию		%	34.52		24.27
Итого заработная плата:					94.57
Общепроизводственные расходы		%	137.4		96.59
II. Материалы:					
спанбонд		м2	10	0.40	4.00
кустарники хвойные		шт.	5	25.00	125.00
кустарники		шт.	6	10.00	60.00
щепа (кора)		меш	8	12.00	96.00
лента (пластборт)		м.п.	12	5.30	63.60
грунт растительный		т	2.94	48.00	141.12
Итого материалы:					489.72
Транспортные расходы (Газель)		маш\ч	4	49.20	196.80
Итого транспортные расходы					196.80
Итого затрат					877.68
Управленческие расходы		%	116.7		82.04
Всего себестоимость:					959.72
Плановые накопления		%	25		239.93
НДС		%	20		239.93
Итого:					1 439.58

Плановый расчет затрат

Наименование работ	№ раздела, пункта	Едизм.	Кол-во выполненных работ	Расценка, руб	Стоимость, руб.
I. Заработная плата рабочих:					
Погрузка (выгрузка) материала на автотранспорт: кустарники 36шт.	47.6	1000 шт.	0.036	9.65	0.35
Разноска древесных саженцев (без кома) и кустов для посадки кустарников-саженцев не колючие 30шт.	42.8	100 шт.	0.30	0.48	0.14
Разноска древесных саженцев (без кома) и кустов для посадки кустарников-саженцев колючие 6шт.	42.8	100 шт.	0.06	0.67	0.04
Копка ям для посадки кустарников, установки стоек, столбов, оград в немерзлом грунте на глубину разборки: 0,4-0,7м при группе грунта II 0,5*0,5*0,4*36=3,6м3	40.16	1м3	3.60	4.69	16.88
Погрузка навалочных грузов на автотранспорт брасом: п) непригодный грунт: без подъема 1,8м3*1,4=2,52т	47.3	1т	2.52	3.48	8.77
Разбрасывание вручную ранее разрыхленного не мерзлого растительного грунта: при группе грунта II 1,8м3	40.24	1м3	1.80	2.53	4.55
Посадка кустарника в готовую яму: с размером ямы, м: 0,5*0,5 (неколючие) 30шт.	42.14	100 шт.	0.30	37.28	11.18
Посадка кустарника в готовую яму: с размером ямы, м: 0,5*0,5 (колючие) 6шт.	42.14	100 шт.	0.06	48.45	2.91
Установка (снятие) бордюрной ленты по рисунку цветника: а) установка 11м.п. (пластборт)	45.2	10 м.п.	1.1	8.70	9.57
Укладка инертных материалов на цветниках: слоем до 5см: щепа (кора)	43.54	1м2	7.00	0.62	4.34
Итого:					58.73
Премия		%	60		35.24
Итого:					93.97
Отчисления на соц.страхование, отчисления по обязательному страхованию		%	34.52		32.44
Итого заработная плата:					126.41
Общепроизводственные расходы		%	137.4		129.11
II. Материалы:					
спанбонд		м2	11	0.40	4.40
кустарники хвойные		шт.	8	25.00	200.00
кустарники		шт.	28	10.00	280.00
щепа (кора)		меш	5	12.00	60.00
лента (пластборт)		м.п.	11	5.30	58.30
грунт растительный		т	2.25	48.00	108.00
Итого материалы:					710.70
Транспортные расходы (Газель)		маш\ч	6	49.20	295.20
Итого транспортные расходы					295.20
Итого затрат					1 261.42
Управленческие расходы		%	116.7		109.66
Всего себестоимость:					1 371.08
Плановые накопления		%	25		342.77
НДС		%	20		342.77
Итого:					2 056.62

№ объекта	Адрес субъекта хозяйствования	Предложение по озеленению							
		Вертикальное озеленение					Композиции		
		Тип 1- Вазон пластиковый квадрат 1000	Тип 2 - Вазон из бетона	Тип 3 - Вазон пластиковый прямоугольный 650	Тип 4 - Подвесные кашпо	Тип 5 - Подвесные балконные ящики	Цветники из многолет- ников/ однолет- ников	Композиции из кустарников, деревьев	
Вар. 1 (пейзажны й)	Вар. 2 (регулярный)								
1	Ул. Козлова, 4А (кинотеатр «МИР»)			6					
2	Ул. Первоймайская, 11 (студия красивых волос)			1	2				
3	Ул. Первомайская, 17 (стоматология «Дента смайл»)					3			
4	Ул. Первоймайская, 24/1 (магазин «Сделай сам»)	2		2					
5	Ул. Первомайская, 28 (магазин «Радзивиловский»)	2		2					
6	Проспект Независимости, 36 (аптека)			2					
7	Проспект Независимости, 36 (пробар)	2							
8	Проспект Независимости, 36 (магазин пижон)			2					
9	Проспект Независимости, 36 (парикмахерская «Наутилус»)			1					
10	Ул. Захарова,33 (магазин «Красный пещевик»)					2			
11	Ул. Захарова, 19 (кафе «ДУ и ЧУ»)			4					
12	Ул. Захарова, 22 (пекарня «Каравай»)			2					
13	Ул. Захарова, 23 (аптека)	1		1					
14	Ул. Захарова, 44 «Трансавиаэкспорт»			2					
15	Ул. Захарова, 50В (магазин «Турецкий кумпячок»)	2				2			
16	Ул. Козлова, 2 (Белкнига)	1							
17	Ул. Козлова, 2 (кофейня «Хотфикс»)	2		2					

№ объекта	Адрес субъекта хозяйствования	Предложение по озеленению							
		Вертикальное озеленение					Композиции		
		Тип 1 - Вазон пластиковый квадрат 1000	Тип 2 - Вазон из бетона	Тип 3 - Вазон пластиковый прямоугольный 650	Тип 4 - Подвесные кашпо	Тип 5 - Подвесные балконные ящики	Цветники из многолетников/однолетников	Композиции из кустарников, деревьев	
Вар. 1 (пейзажный)	Вар. 2 (регулярный)								
18	Ул. Козлова, 2 (магазин «Санта»)		1						
19	Ул. Козлова, 2 (цветочный магазин)				2				
20	Ул. Козлова, 2 (аптека)	1			2				
21	Ул. Козлова, 2 (магазин «Марко»)			2					
22	Ул. Козлова, 2 (магазин «Дзержинка»)	1		2					
23	Ул. Козлова, 4 (магазин «Торты»)	2							
24	Ул. Козлова, 6 (магазин «Орхидея»)		5						
25	Броневой пер., 11 (магазин «Постторг»)			2	4				
26	Ул. 3. Бядули, 7 (МГАСК)	1				2			
27	Ул. 3. Бядули, 8 (ломбард)	1		1		2			
28	Ул. Пулихова, 1 (аптека)			2		2			
29	Ул. Пулихова, 3 (евроопт)		8						
30	Ул. Ванеева, 12 (магазин «Соседи»)			5		4			
31	Проспект Партизанский, 45			2	2				
32	Ул. О. Кошевого, 35 (магазин «Марко»)			4					
33	Ул. О. Кошевого, 9	2							
34	Ул. О. Кошевого, 19 (магазин «Мода-макс»)			3					
35	Ул. О. Кошевого, 30	5							
36	Ул. Ваупшасова, 7 (заправка «Лукойл»)		5		2				
37	Ул. Радиальная, 15 (ФАБЭКС)	2							
38	Ул. Радиальная, 38 (МГЭК)			4					

№ объекта	Адрес субъекта хозяйствования	Предложение по озеленению							
		Вертикальное озеленение					Композиции		
		Тип 1 - Вазон пластиковый квадрат 1000	Тип 2 - Вазон из бетона	Тип 3 - Вазон пластиковый прямоугольный 650	Тип 4 - Подвесные кашпо	Тип 5 - Подвесные балконные ящики	Цветники из многолетников/однолетников	Композиции из кустарников, деревьев	
Вар. 1 (пейзажный)	Вар. 2 (регулярный)								
39	Ул. Радиальная, 38А (Приорбанк)			4					
40	Ул. Долгобродская, 17 (МЗШ)		2						
41	Ул. Долгобродская, 18 (Минский завод автоматических линий)			2					
42	Ул. Долгобродская, 19 (белоруснефть)			5					
43	Ул. Долгобродская, 23 (экологический институт)	2		2					
44	Ул. Долгобродская, 25 (Машино-строительный колледж)			6					
45	Ул. Долгобродская, 28			10					
46	Ул. Долгобродская, 30 (мегатоп)			4					
47	Ул. Долгобродская, 41 (МГМК)			5					
48	Бульвар Тракторостроителей, 5 (Лакомый край)			3					
49	Ул. Уральская, 1А (Сбербанк)			2					
50	Ул. Уральская, 3 (Дворец культуры)	3							
51	Ул. Уральская, 6				4				
52	Ул. Филимонова, 3/2 (аптека)				2				
53	Ул. Филимонова, 5 (разумный выбор)				2				
54	Ул. Филимонова, 7 (ДорОрс)		5		2				
55	Ул. Филимонова, 10			3	4				
56	Ул. Филимонова, 13/1 (евроопт)		4						
57	Ул. Багратиона, 62 (Минскремстрой)			2					

Предложение по озеленению

№ объекта	Адрес субъекта хозяйствования	Предложение по озеленению							
		Вертикальное озеленение					Композиции		
		Тип 1 - Вазон пластиковый квадрат 1000	Тип 2 - Вазон из бетона	Тип 3 - Вазон пластиковый прямоугольни й 650	Тип 4 - Подвесные кашпо	Тип 5 - Подвесные балконные ящики	Цветники из многолетник ов/ однолетнико в	Композиции из кустарников, деревьев	
Вар. 1 (пейзажный)	Вар. 2 (регулярный)								
58	Ул. Ванеева, 18						1		
59	Озелененная территория МТЗ						1		
60	Ул. Долгобродская, 17 (Минский завод шестерён)						1	1	1